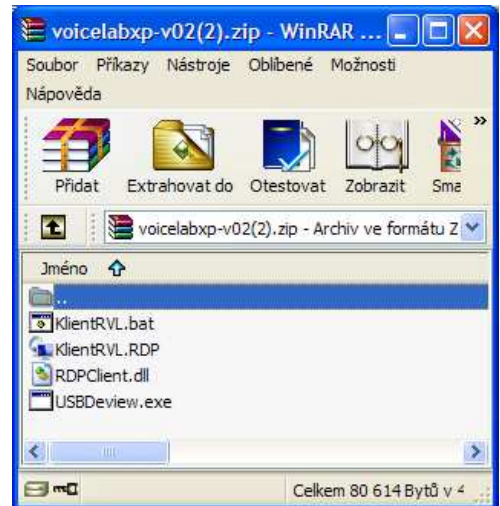
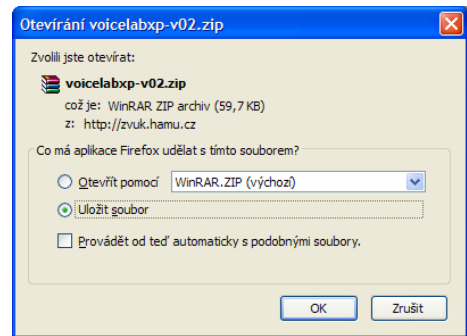


## Instalace vzdáleného přístupu k aplikaci RealVoiceLab – testovací verze

Uvedený postup Vám umožní připojení se k serveru **voicelab.cesnet.cz**, kde si můžete vyzkoušet funkčnost a použití programu RealVoiceLab v tzv. demo režimu, obdobně jako v reálném provozu přes vzdálený přístup.

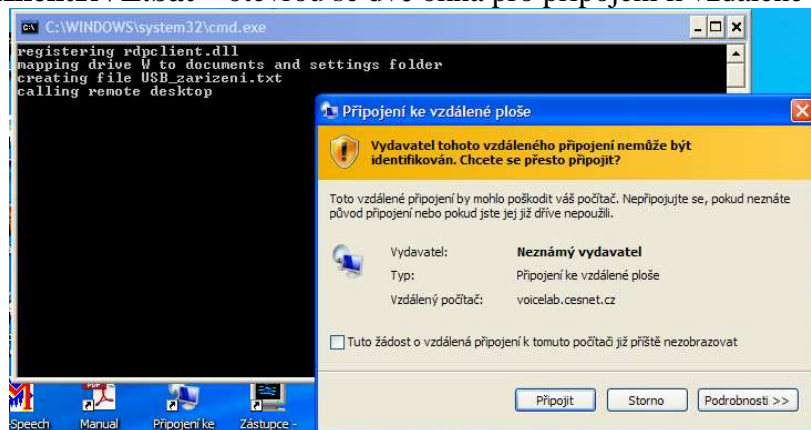
Postup:

- 1) **instalace RDP pluginu, nahrávání přesměrované ke vzdálené aplikaci**
  - a) Stáhněte si **voicelabxp-v02.zip** (nebo novější verzi) - na stránkách <http://zvuk.hamu.cz/vyzkum/hlas.php#Projekt> klikněte na ikonu **RealVoiceLab**. Respektive je obdržíte na požádání na [marekfric@centrum.cz](mailto:marekfric@centrum.cz).
  - b) Otevře se okno pro stahování souboru **voicelabxp-v02.zip** – tento soubor uložte do počítače a otevřete.
  - c) Uvedený soubor obsahuje soubory:
    - KlientRVL.bat;
    - KlientRVL.RDP;
    - RDPClient.dll;
    - USBDeview.exe
  - d) Zkopírujte uvedené soubory do složky ve svém počítači (například **C:\RealVoiceLab**), ze které chcete spouštět připojení k vzdálené ploše serveru.



## 2) Připojení k serveru voicelab.cesnet.cz

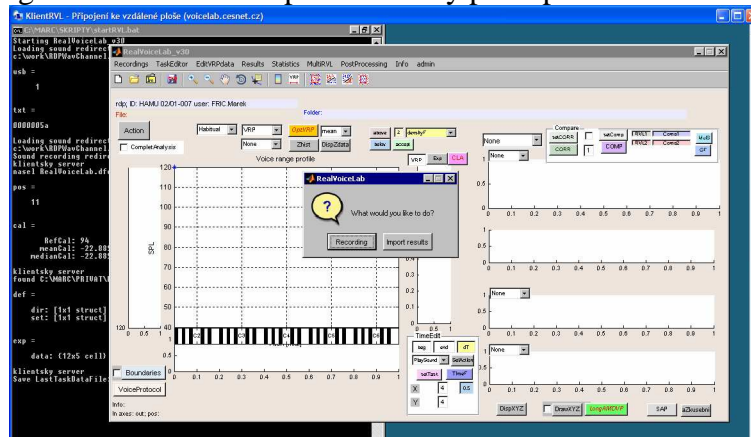
- a) Spusťte **KlientRVL.bat** – otevřou se dvě okna pro připojení k vzdálené ploše.



- b) Zvolte **Připojit** – otevře se okno přihlašování na server:



- c) Zvolte uživatele (pokud není vaše zobrazeno vaše uživatelské jméno, tak zvolte **Jiný uživatel**). V testovacím režimu zadejte uživatelské jméno a heslo **TEST.RVL** a heslo **Test.Test13**, pokud máte přidělený svůj účet přihlaste se svými údaji. vložte přidělené heslo.
- d) Spustí se program RealVoiceLab přes vzdálený přístup.



Pokud máte připojené vhodnou zvukovou kartu (USB RVL interface), v horní části programu bude napsáno ID vašeho zařízení a vaše uživatelské jméno.

rdp; ID: HAMU 02/01-007 user: FRIC.Marek

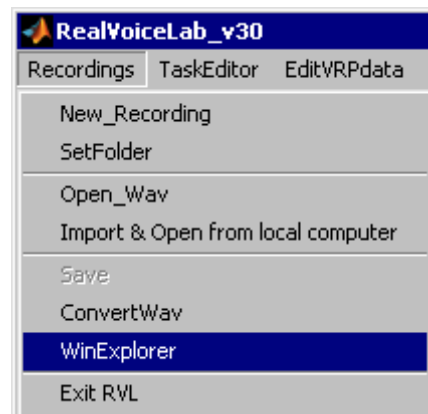
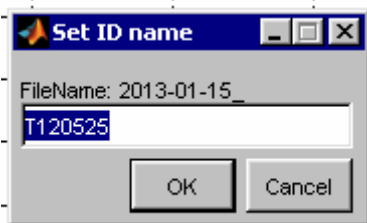
V testovacím režimu, nebo pokud nemáte připojenou správnou zvukovou kartu – **vaše nahrávky budou bez kalibrace**, proto nebudete mít změřené absolutní hodnoty akustického tlaku (SPL[dB]).

### 3) Práce s programem RealVoiceLab v testovacím módu

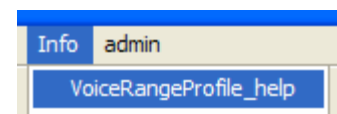
- a) Zvolte tlačítko **Recording**.



- b) Ponechejte, nebo editujte přednastavené jméno



- c) Po stlačení tlačítka **Action**, začne nahrávání, vypnete ho pomocí tlačítka **Pause**.
- d) Pro ukončení spojení se serverem v nabídce **Recordings** zvolte **Exit RVL**, resp. zavřete všechny okna na vzdálené ploše.
- e) Pokračujte v práci s programem dle manuálu v nabídce **Info / VoiceRangeProfile\_help**



- f) Pro ukončení práce se systémem zavřete všechny okna na vzdálené ploše. Okna systému RealVoiceLab se uzavřou automaticky po volbě **Recordings / Exit RVL**. V případě že jste spravovaly soubory systému.můžou ale zůstat otevřené okna Windows Explorer – tyto okna musíte ukončit manuálně.