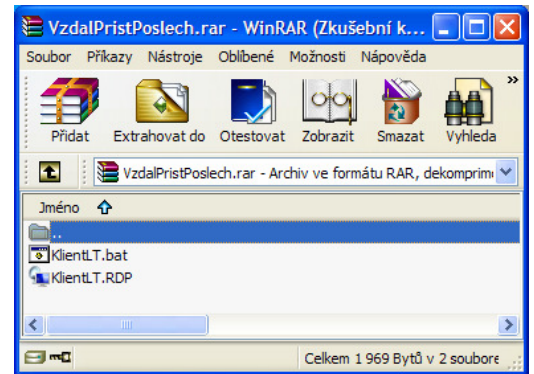


Instalace vzdáleného přístupu k aplikaci pro provádění poslechových testů (ListeningTest) vzdáleným přístupem

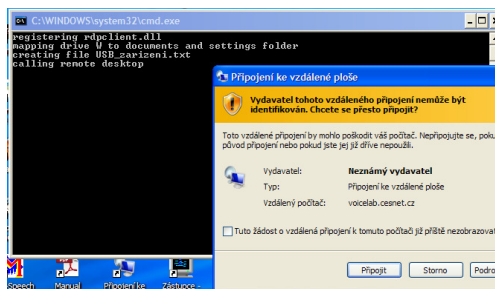
Uvedený postup Vám umožní připojení se k serveru **voicelab.cesnet.cz**, kde si můžete vyzkoušet funkčnost a použití programů pro provádění percepčních-poslechových testů (bez možnosti jejich programování).



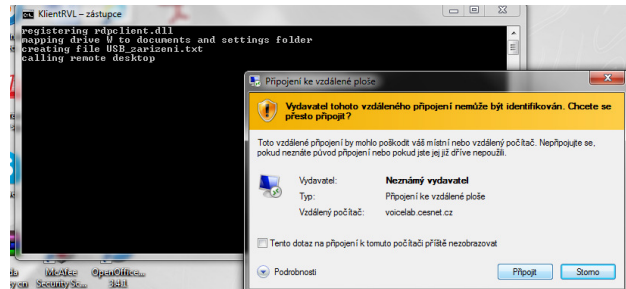
Postup:

- 1) **instalace RDP pluginu - přístup ke vzdálené aplikaci**
 - a) Stáhněte si soubor **KlientLT.rar** ze stránky <http://zvuk.hamu.cz/vyzkum/hlas.php>
 - b) Uvedený soubor obsahuje zkomprimované soubory:
 - **KlientLT.bat;**
 - **KlientLT.RDP;**
 - c) Zkopírujte uvedené soubory do složky ve svém počítači (například **C:\ListeningTest**), ze které chcete spouštět připojení k vzdálené ploše serveru.
- 2) **Připojení k serveru voicelab.cesnet.cz**
 - a) Spusťte **KlientLT.bat** – otevřou se dvě okna pro připojení k vzdálené ploše.

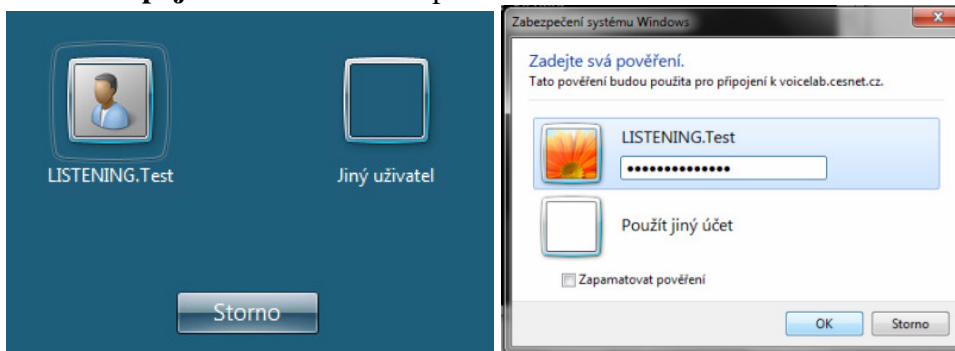
Windows XP



Windows 7



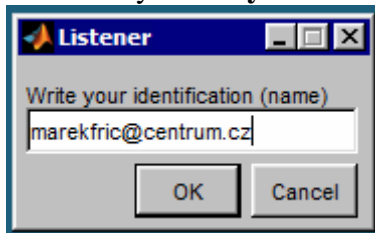
- b) Zvolte **Připojit** – otevře se okno přihlašování na server:



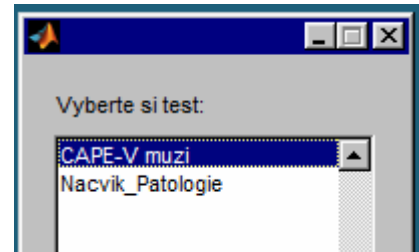
- c) Zvolte uživatele přihlašovací jméno: **LISTENING.Test** a heslo: **Poslech.Test01**
- d) Připojte se vzdálenou plochou k serveru voicelab.cesnet.cz

3) Práce s programem ListeningTest v režimu provádění testů (poslechové hodnocení)

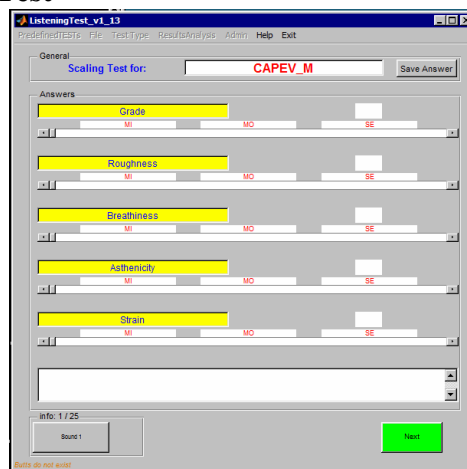
- a) Otevře se okno - zapište svou identifikaci (identifikaci – nejlépe emilovou adresu) do kolonky **Write your identification**



- b) Otevře se nabídka zpřístupněných testů - zvolte test:



- c) Spustí se testovací prostředí seřadovacího testu v programu **ListeningTest**



- d) Jednotlivé testy a způsob jejich provádění je popsán na stránkách <http://zvuk.hamu.cz/vyzkum/hlas.php>

Vypněte SKYPE a ostatní internetové aplikace (explorer, firefox)!
Tyto programy zpomalují přenos zvuku a tím zhoršují kvalitu poslechu !!!