

Podrobnější informace k projektu „Vzdálený přístup k akustické analýze hlasu“

Zodpovědný řešitel: **RNDr. Marek Frič**, marekfric@centrum.cz

Vedoucí projektu: Ing. Zdeněk Otčenášek, Ph.D.

Spoluřešitelé: Tomáš Kulhánek, Jaroslav Hrb,

Projekt řešen jako součást Projektu Ministerstva školství, mládeže a Tělovýchovy České republiky 1M0531: Výzkumné centrum hudební akustiky MARC - HAMU a podpořen projektem Fondu rozvoje CESNET 423/2011.

Projekt je zaměřený na zpřístupnění programu pro analýzu Hlasového pole a akustickou parametrizaci hlasu v reálném čase – **RealVoiceLab**, vyvinutého ve Výzkumném centru hudební akustiky na HAMU pro odbornou veřejnost.

Analýza a sběr akustických dat je zprostředkován specializovaným výkonným serverem dostupným pomocí vzdáleného přístupu k serveru (voicelab.cesnet.cz), na němž běží uvedená aplikace. K zajištění spolehlivého přenosového kanálu mezi uživatelem aplikace a specializovaným serverem je nutné připojení uživatele k internetu datovou linkou s minimální rychlostí přenosu 1 Mb/s.

Cílem projektu je centrální sběr akustických dat určených pro psycho-akustický výzkum barvy a kvality hlasu ve Výzkumném centru a zprostředkování přístupu k programu hlasové analýzy pro spolupracující odborníky.

Samotný projekt má výzkumný charakter nejenom v oblasti psychoakustiky hlasu, ale také v oblasti IT technologií, zprostředkování služeb pomocí internetu a má též charakter preklinického výzkumu.

Projekt je určen pro odborníky v oblasti hlasové péče, hlasové rehabilitace, terapie a edukace hlasu, konkrétně pro lékaře – ORL a foniatry, hlasové terapeuty, logopedy a hlasové pedagogy.

Výzkumná spolupráce bude probíhat formou připojení k analytickému serveru v podobě klientských účtů. Jednotliví klienti budou autonomní a budou moci spravovat pouze svá data nebo data své pracovní skupiny. Výzkumné centrum bude mít přístup ke všem datům na kterých bude provádět akustická vyhodnocení, psychoakustické testy a případné epidemiologické studie.

Pro zapojení do projektu je nutné:

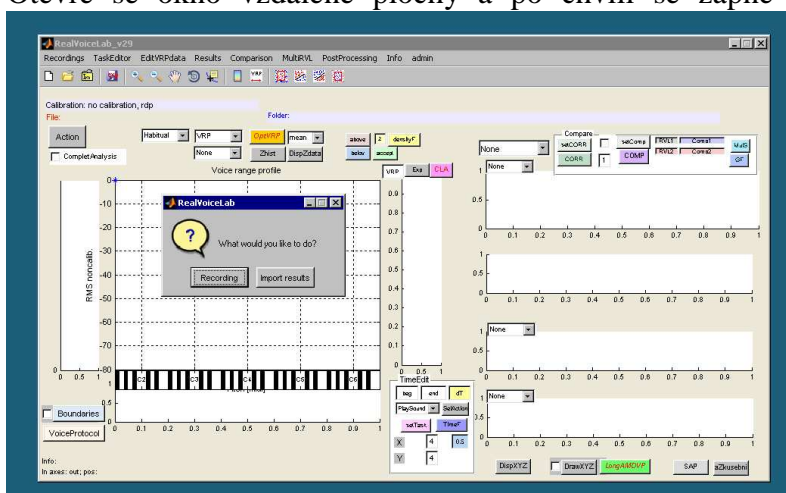
- hardware: – součást dodávaná Výzkumným centrem (cena 15000 Kč).
 - o kalibrovaný mikrofon,
 - o externí zvuková karta, připojitelná přes USB,
 - o hlavový držák pro mikrofon.
- Smlouva o spolupráci s Výzkumným centrem hudební akustiky, která bude obsahovat:
 - o Prohlášení o utajení dat a jejich zpracování pro vědecké účely,
 - o Vytvoření klientského účtu pro vzdálený přístup na server a heslo k účtu.

Odkoušení systému RealVoiceLab – testovací verze

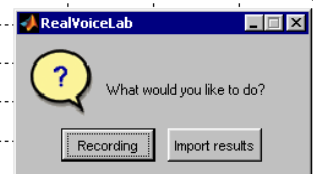
Před zapojením se do projektu je možné si vyzkoušet funkčnost a použití programu RealVoiceLab v tzv. demo režimu, obdobně jako v reálném provozu přes vzdálený přístup.

Postup:

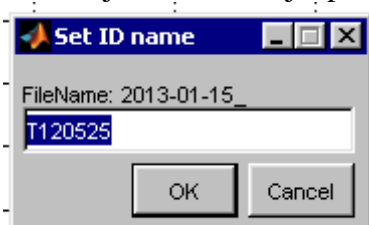
- 1) instalace RDP pluginu, nahrávání přeměrované ke vzdálené aplikaci
 - a) Stáhněte si **KlientRVL.zip** (na stránkách <http://zvuk.hamu.cz/vyzkum/hlas.php#Projekt>), který obsahuje soubory: KlientRVL.bat; KlientRVL.RDP; RDPClient.dll, USBDeview.exe
 - b) Zkopírujte uvedené soubory do složky ve svém počítači, ze které chcete spouštět připojení k vzdálené ploše serveru.
 - c) Spusťte **KlientRVL.bat**.
 - d) Tento konfigurační skript nakonfiguruje připojení ke vzdálené ploše k serveru voicelab.cesnet.cz, tak aby byl možný bezztrátový přenos dat z vaší přednastavené zvukové karty pro nahrávání.
 - e) V testovacím režimu zadejte uživatelské jméno **TEST.RVL** a heslo **Test.Test13**.
- 2) Práce s programem RealVoiceLab v testovacím módu
 - a) Otevře se okno vzdálené plochy a po chvíli se zapne program **RealVoiceLab**.



- b) Zvolte tlačítko **Recording**.



- c) Ponechejte, nebo editujte přednastavené jméno



- d) Po stlačení tlačítka **Action**, začne nahrávání, vypnete ho pomocí tlačítka **Pause**.
- e) Pro ukončení spojení se serverem v nabídce **Recordings** zvolte **Exit RVL**, resp. zavřete všechny okna na vzdálené ploše.