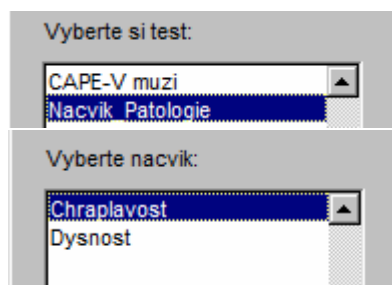


Seřad'ovací poslechové testy pro hodnocení drsnosti a dyšnosti

Test spustíte zvolením kolonky **Nacvik_Patologie** v nabídce testů.

Následně se otevře okno, kde si vyberte vlastnost, kterou chcete hodnotit.



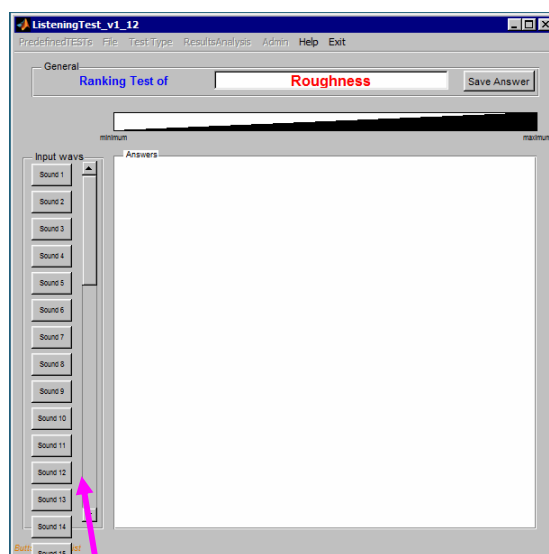
Seřad'ovací testy dle **zvolené vlastnosti (Roughness / Breathiness)**, od zvuků s nejmenší mírou (Chraplavosti / Dyšnosti) po zvuky s největší mírou.

Při tomto typu hodnocení svou odpověď vytvoříte tak, že umístíte tlačítka zvuků (**Sound1 až Sound25**) na bílou plochu (Answers) v pořadí od nejméně po nejvíce (drsný / dyšný) zvuk v horizontální osi.

K tlačítkám zvuků (14 až 25) se dostanete v panelu Input wavs tažením vertikálního posuvníku.

Přehrávání zvuků se spustí stlačením levého tlačítka myši.

Pohybovat tlačítkem (měnit jeho polohu) můžete pomocí pravého tlačítka myši, nejdříve jej uchopíte a při soustavném držení přesunete na plochu, kde si myslíte, že by podle vás měl být umístěné na vizuální škále.



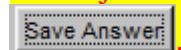
Cílem je seřadit zvuky zleva doprava od nejmenší po největší míru sledované vlastnosti (drsné / dyšné).

Pro kontrolu pořadí si nakonec poslechněte všechny zvuky ještě jednou a případně poopravte pořadí!

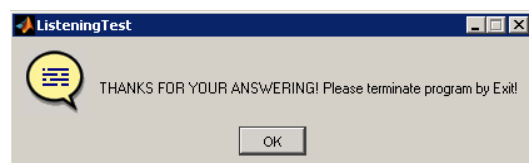
Pokud dokážete určit i míru hodnocené vlastnosti rozmístněte tlačítka tak, aby jejich vzdálenost od levého okraje bílé plochy (Answers) odpovídala míře hodnocené vlastnosti.

Posuvníkem posunujete tlačítka zvuků Sound od 1 po 25 – nezapomeňte seřadit všechny zvuky!!!

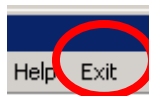
Pokud jste tlačítka rozmístnili, musíte svou odpověď uložit – stlačením tlačítka Save Answer



Objeví se okno:



Stlačte **OK** a následně v hlavní nabídce



zvolte **Exit** - program a připojení k serveru se ukončí.