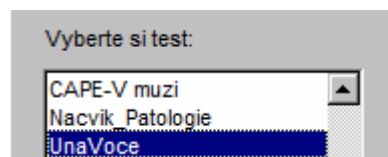
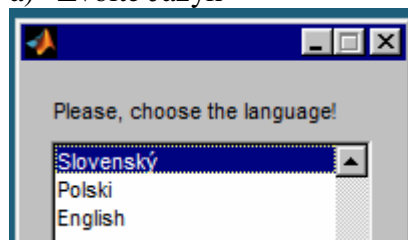


## Poslechové testy – hodnocení hlasových kategorií a vlastností zpěvního hlasu na nahrávkách Una voce.

Test spustíte zvolením kolonky **UnaVoce** v nabídce testů. Tento testový projekt obsahuje dokopy 8 různých poslechových testů – 4 testy pro Recitativ a 4 testy pro Koloraturu z nahrávek zpěvu árie „Una voce“.

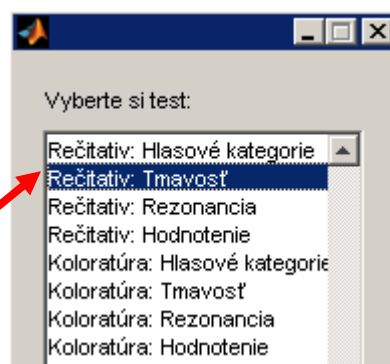


a) Zvolte Jazyk

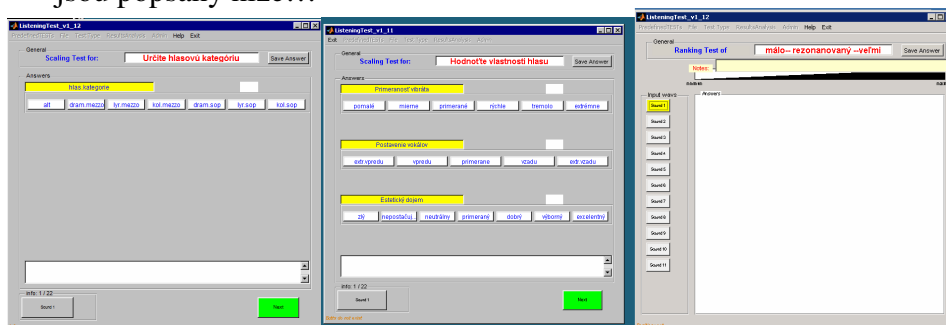


b) Otevře se nabídka s výběrem konkrétního testu. Vyberte si test!

**Jako první doporučujeme Recitativ: Tmavosť!**



c) Proved'te test – typy jednotlivých testů a jejich návody jsou popsány níže...



d) Po skončení kategoričkových testů se výsledek uloží sám, pro Seřad'ovací testy musíte výsledek uložit samostatně pomocí tlačítka **Save Answer**

e) Vypněte program pomocí **Exit**

## Konkrétní testy UNA.VOCE

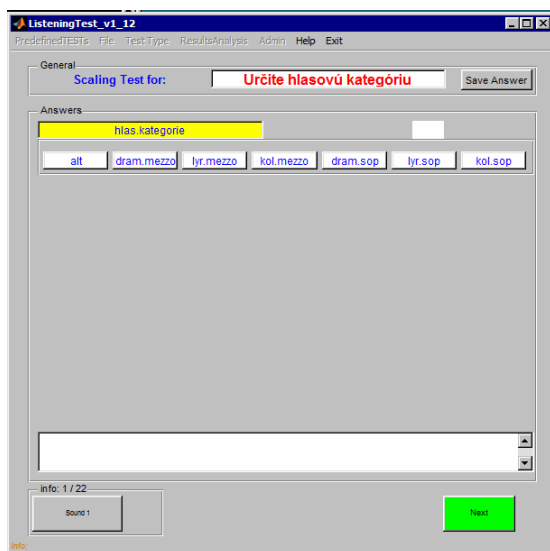
A. Testy: **Recitativ: Hlasové kategorie** a **Koloratura: Hlasové kategorie**

**Hlasové kategorie** – škálovací kategorizační test (hodnocené budou všechny nahrávky 2x).

Vyslechněte si stimul stlačením kliknutím na **Sound 1**, označte hlasovou kategorií z předkládaných, až poté můžete pokračovat v další ukázce kliknutím na tlačítko **Next**.

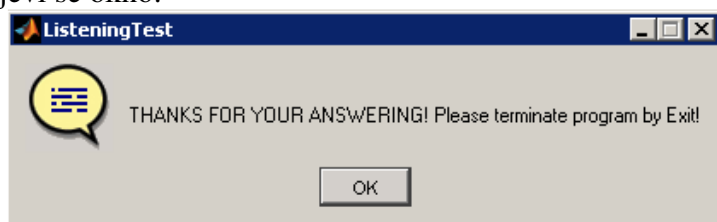
Znova třeba stlačit **Sound 1**, poté se spustí další nahrávka. Je možné opětovně spustit nahrávku pomocí **Sound 1**, ale nedá se vrátit k předešlé, když jste již stlačili **Next**.

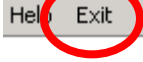
Dejte na první dojem, vaše hodnocení budete moci potvrdit opakovaným retestem 2x. Nevyhýbejte se hraničním hodnotám.



Po vyhodnocení posledního zvuku (spolu je jich 22) , se výsledek uloží automaticky.

Objeví se okno:



Stlače **OK** a následně v hlavní nabídce  zvolte **Exit** a program a připojení k serveru se ukončí.

B. **Testy:** Rečítativ: Tmavost a Koloratúra: Tmavost

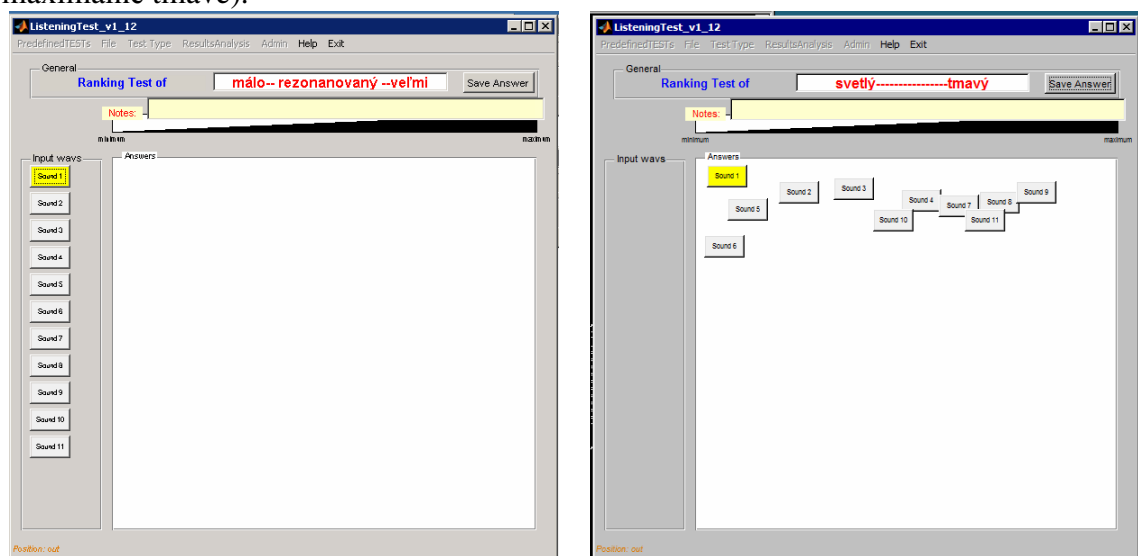
**Tmavost** – seřadovací test dle tmavosti od nejvíce světlých vlevo --- po nejvíce tmavé vpravo.

Při tomto typu hodnocení svou odpověď vytvoříte tak, že umístíte tlačítka zvuků (Sound1 – Sound11) na bílé ploše (Answers) v pořadí od nejméně po nejvíce tmavý zvuk.

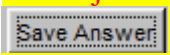
Přehrávání zvuků se spustí stlačením levého tlačítka myši. Tlačítko přehrávaného zvuku bude mít žlutou barvu.

Pohybovat tlačítkem (měnit jeho polohu) můžete pomoci pravého tlačítka myši, nejdříve jej uchopíte a při soustavném držení přesunete na plochu, kde si myslíte, že by podle vás měl být umístěné na vizuální škále.

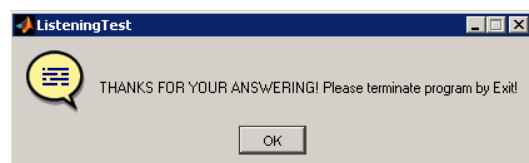
Pokud dokážete určit i míru tmavosti rozmístíte tlačítka tak, aby jejich vzdálenost od levého okraje bílé plochy (Answers) odpovídala míře tmavosti (vlevo maximálně světlé, vpravo maximálně tmavé).



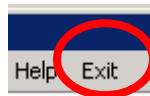
**Pokud jste tlačítka rozmístili, musíte svou odpověď uložit – stlačením tlačítka Save Answer**



Objeví se okno:



Stlače **OK** a následně v hlavní nabídce

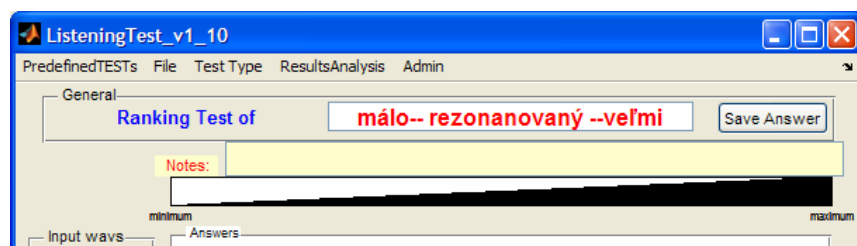


zvolte **Exit** - program a připojení k serveru se ukončí.

C. **Testy:** Rečítativ: Rezonancia a Koloratúra: Rezonancia

**Rezonance** – seřadovací test dle míry rezonance od nejméně rezonovaných vlevo --- po nejvíce rezonované vpravo.

Práce s programem, dle bodu B, hodnotí se míra rezonance.



D. Test: **Rečitativ: Hodnotenie** a **Koloratúra: Hodnotenie**

**Hodnoceni** – škálovací kategorizační test (hodnocené budu všechny nahrávky 2x) - hodnocení vlastností u rečítativu: Přiměřenost vibrata, Postavení vokálů, Estetický dojem; u koloratur jsou hodnoceny: Přiměřenost vibrata, Postavení vokálů, Pohyblivost hlasu.

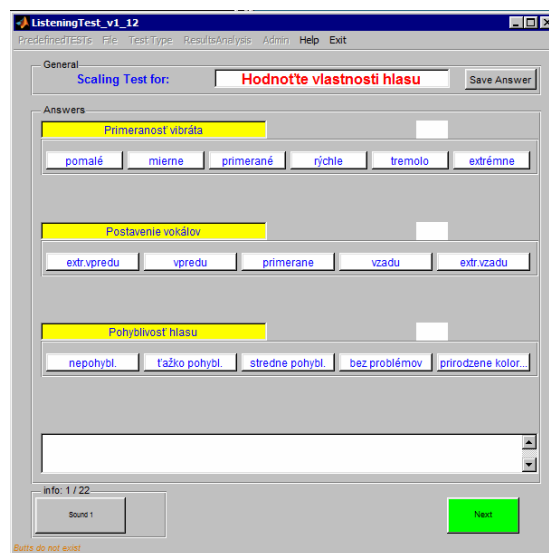
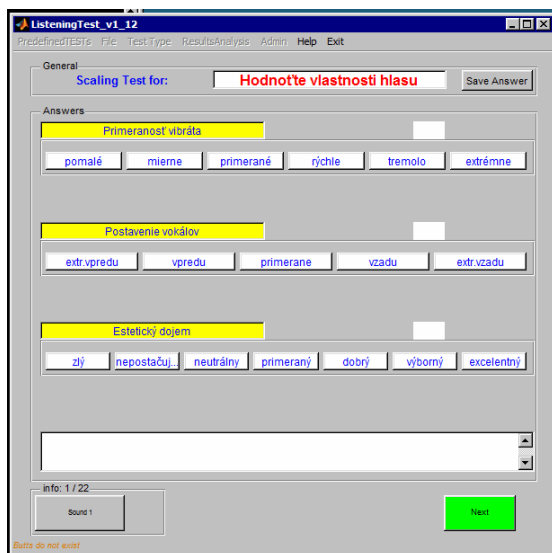
V tomto testu hodnoťte jednu zvukovou ukázkou ve 3 krocích. Vyslechnete si ukázkou při kliknutí na **Sound 1**.

Pro každou hodnocenou vlastnost zadejte hodnotu (ujistěte se, že jste vyplnili rámeček nad lištou- musí se zobrazit váš výběr).

Vhodné je hodnotit každou vlastnost samostatně, tedy pro každou vlastnost si vyslechněte nahrávku znovu (kliknutím na **Sound 1**).

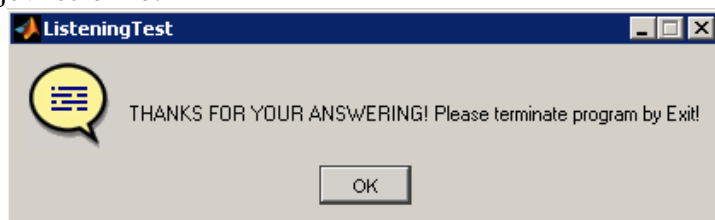
Až po té co jste zhodnotili všechny 3 vlastnosti hlasu přejděte na tlačítko **Next**, čímž se posunete na další ukázkou.

**Stejně jako u předchozích tlačítkem Sound 1 můžete spouštět ukázkou kolik potřebujete i hodnotit, ale tlačítkem Next jdete na nové hodnocení, které je nenávratné!**

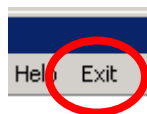


Po vyhodnocení posledního zvuku (spolu je jich 22) , se výsledek uloží automaticky.

Objeví se okno:



Stlačte **OK** a následně v hlavní nabídce



zvolte **Exit** a program a připojení k serveru se ukončí.